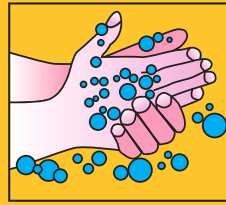


Filtro Purificador Microbiológico de Agua para Beber LifeStraw®

Family 1.0 | by VESTERGAARD



Siempre lávese las manos muy bien con agua y jabón antes de usar su filtro

PRIMERA INSTALACIÓN



1. Abra el paquete y saque el filtro



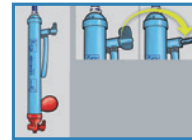
2. Lea cuidadosamente el manual del usuario.



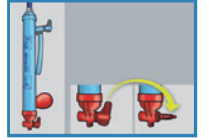
3. Cuelgue el filtro de manera que la manguera quede extendida y recta aproximadamente a 1.60 mts a nivel del piso.



4. Coloque el Manual de Usuario a un costado del filtro



5. Cierre la llave azul.



6. Cierre la llave roja.

LIMPIEZA Y USO POR PRIMERA VEZ Y DIARIAMENTE

LIMPIAR LA COLADERA TODOS LOS DÍAS

1. Saque la coladera de la cubeta.



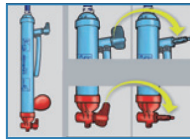
2. Lave la coladera solamente con agua, limpiando con las manos los residuos que se hayan acumulado en ésta.



3. Coloque la coladera en su lugar dentro de la cubeta.



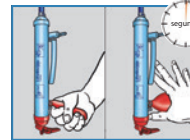
LIMPIAR LA MEMBRANA TODOS LOS DÍAS



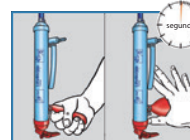
1.A Verifique que este cerrada la llave azul



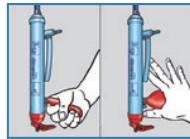
2. Llene la cubeta con el agua que va a purificar para su consumo



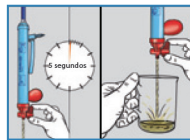
3.A Apriete el bulbo rojo completamente y luego suéltelo



3B. Espere unos segundos hasta que éste se llene nuevamente de agua.



3C. Repita este procedimiento dos veces más



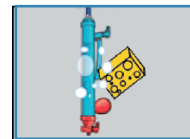
4. Abra la llave roja y permita que salga el agua sucia por 5 segundos sirviéndola en un recipiente. Cierre la llave roja.



5. **NUNCA** tome el agua sucia que sale por la llave roja



6. **DESECHE** de forma apropiada el agua sucia que salió de la llave roja



7. Lave la salida azul de agua purificada con cloro diluido en agua y una esponja.



8. Lávese muy bien las manos con agua y jabón antes de servirse agua para beber de su filtro

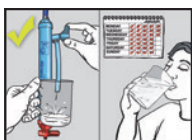


9. Abra la llave azul cada vez que requiera tomar agua purificada llenando un vaso o recipiente limpios.

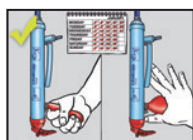


10. Llene la cubeta de agua para purificar cada vez que lo requiera.

QUÉ HACER



Utilizar diariamente el filtro para que usted y su familia siempre tomen agua purificada



Es muy importante limpiar diariamente la coladera y membrana para el buen funcionamiento de su filtro



Cuando ya no use su filtro recoja la manguera y cuelguela en el brazo de la cubeta azul.

QUÉ NO HACER



NUNCA tome el agua sucia que sale por la llave roja.



NUNCA utilice objetos punzantes, para limpiar la coladera.

Elaborado bajo licencia de LifeStraw® S.A - Suiza

LifeStraw®

Importado por:

Análisis y Soluciones Ambientales, S.A. de C.V.
RFC: ASA050328MF5

Distribuido por:

Análisis y Soluciones Ambientales, S.A. de C.V.
Calle Sonora 81 Interior 2,
Col. Roma Norte, Alcaldía Cuauhtémoc,
México D.F. C.P. 06700,
Teléfonos: (55) 5574-1811
018002672672

Atención al Consumidor: contacto@ansam.mx

Usos y Aplicaciones:

Utilizar con agua de abastecimiento público.

Precavuciones:

No utilizar con agua residual, ni con agua salada, ni de mar.

No permita que los niños manipulen el equipo sin la supervisión de un adulto.

No utilizar en caso de que alguna pieza se separe o se rompa.

No dejarlo cerca del fuego, ni a la intemperie, ni directamente al sol.

Nunca tome el agua sucia del recipiente rojo. Cualquier otro uso es responsabilidad del usuario.